



# Pensioen nieuws

## In deze nieuwsbrief:

- De pensioenpremie blijft gelijk, het opbouwpercentage gaat omlaag
- Nieuw in 2021: ook bij onbetaald verlof voor palliatieve zorg blijft pensioenopbouw mogelijk
- Ook de regeling geboorteverlof is uitgebreid • Wat betekent het pensioenakkoord voor jouw pensioen? • Kortere pensioen?



**Pensioenfonds  
Recreatie**

## De pensioenpremie blijft gelijk, het opbouwpercentage gaat omlaag

### Elk jaar bepalen de werknemers en de werkgevers in de sector hoe de pensioenregeling eruit gaat zien.

Voor 2021 is afgesproken dat de premie die jij en jouw werkgever betalen voor jouw pensioen gelijk blijft, maar dat de pensioenopbouw iets daalt:

- De pensioenpremie van 21,8% wordt in 2021 niet verhoogd.
- Het opbouwpercentage gaat in 2021 omlaag van 1,403% naar 1,31%.

### Waarom gaat het opbouwpercentage omlaag?

Dit hebben de werkgevers en de werknemers in de sector met elkaar afgesproken. Reden voor deze aanpassing is dat pensioen duurder is geworden. Het pensioenfonds moet voor de berekening van de kosten van het pensioen rekening houden met lagere toekomstige rendementen. Als de premie gelijk blijft en het pensioen duurder wordt, moet het opbouwpercentage wel verlaagd worden.

### Wat betekent dit voor jou?

- De pensioenpremie is een bedrag dat wordt betaald om jouw pensioen op te bouwen. Jij en je werkgever betalen elke maand pensioenpremie voor jouw pensioenopbouw. In 2021 blijft dit percentage hetzelfde voor jou en je werkgever. Hoeveel je zelf betaalt, zie je op je loonstrook.

Hoe zit dat met de pensioenpremie?



En mijn opbouwpercentage?



- Jouw opbouwpercentage is in 2021 iets lager. Het woord zegt het eigenlijk al: in 2021 wordt jouw pensioenopbouw dus een klein beetje lager. 0,93% om precies te zijn. Je blijft dus dezelfde premie betalen, maar voor die premie krijg je iets minder pensioen terug dan in 2020.

# Ook bij onbetaald verlof voor palliatieve zorg blijft pensioenopbouw mogelijk

Tijdens onbetaald verlof kun jij er voor kiezen om toch ouderdomspensioen te blijven opbouwen.

**Dit geldt bij:**

- **ouderschapsverlof,**
- **een sabbatical,**
- **studieverlof,**
- **levensloopverlof,**
- **...en straks ook bij onbetaald verlof voor palliatieve zorg.**

Ja, in 2021 wordt onbetaald verlof voor palliatieve zorg aan dit rijtje toegevoegd. Wel is er één verschil met de rest. Hiernaast lees je hoe het zit.

**Pensioen blijven opbouwen bij onbetaald verlof?**

- **Kies je voor voortzetting van pensioenopbouw bij onbetaald verlof voor palliatieve zorg?**  
Je blijft dan voor 50% pensioen opbouwen. De premie hiervoor betaalt je werkgever. Wil je 100% pensioen blijven opbouwen? Geef dit dan aan bij je werkgever. Je werkgever brengt dan het andere deel van de premie bij jou in rekening.
- **Kies je voor voortzetting van pensioenopbouw bij een andere vorm van onbetaald verlof?**  
Je blijft dan voor 100% pensioen opbouwen. Hiervoor betaal je zelf zowel het werkgevers- als het werknemersdeel van de premie. Je werkgever brengt dit bij jou in rekening.

### Wat is palliatieve zorg?

Palliatieve zorg is die zorg en ondersteuning die erop gericht is de patiënt met een levensbedreigende ziekte een zo hoog mogelijke kwaliteit van leven te geven. Dat kan bijvoorbeeld kanker zijn, maar ook COPD, hartfalen of dementie. Als jij hiermee te maken krijgt, kun je onbetaald verlof opnemen.



## Wist je dat...

# Ook de regeling geboorteverlof is uitgebreid?

Al eerder dit jaar (1 juli 2020) is de regeling rondom geboorteverlof (WIEG) uitgebreid. Medewerkers in loondienst kunnen nu tot 5 weken aanvullend geboorteverlof opnemen nadat hun partner bevallen is. Wel is het loon tijdens dit aanvullende verlof lager, namelijk 70%. Kies jij voor het voortzet-

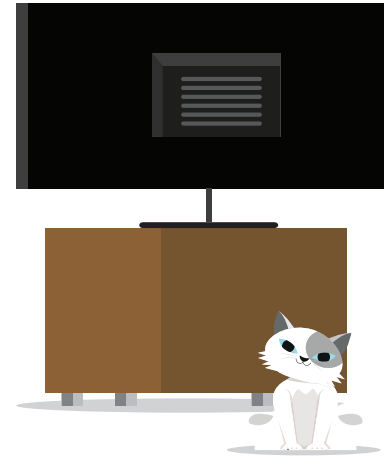
ten van de pensioenopbouw, dan geldt in deze periode het gewone salaris. Jij betaalt zelf de pensioenpremie over het verschil tussen het gewone salaris en die 70%. Het is dus ook hier belangrijk dat je werkgever jouw keuze aan ons doorgeeft, zodat je niets misloopt. Bespreek het daarom goed!



### Vragen over onbetaald verlof of geboorteverlof?

Heb je vragen over bijvoorbeeld onbetaald verlof in verband met palliatieve zorg of over WIEG? Bel de pensioendesk of mail ons. Wij staan elke werkdag voor jou klaar om al jouw vragen op pensioengebied te beantwoorden:

- (050) 52 25 020
- [deelnemer@pensioenfondsrecreatie.nl](mailto:deelnemer@pensioenfondsrecreatie.nl)



## Wat betekent het pensioenakkoord voor jouw pensioen?

**Het nieuwe pensioenakkoord: de Nederlandse pensioenwereld staat voor een enorme verandering. Er komt een nieuw pensioenstelsel. Jij vraagt je misschien af wat dat voor jou als deelnemer betekent. Nou, voorlopig nog even niets. De regels moeten voor 1 januari 2026 zijn ingevoerd.**

Dat lijkt nog ver weg, maar in de pensioenwereld is vijf jaar kort. Bovendien mogen pensioenfondsen ook eerder over naar de nieuwe regels. Die keuze maken we samen met de werkgevers en de werknemers in de sector. Die zijn namelijk verantwoordelijk voor de inhoud van de pensioenregeling. Natuurlijk denken wij hierbij aan jouw belangen en die van jouw werkgever. ●

### Waarom nieuwe regels voor pensioen?

De regels voor pensioen gaan veranderen, omdat het een aantal problemen oplost. Een belangrijk probleem is dat de pensioenen nu al enige jaren niet verhoogd kunnen worden, ook niet als het goed gaat met de economie. De huidige regels van de overheid en De Nederlandsche Bank laten dat niet toe.



### Veranderingen door het nieuwe pensioenstelsel

We nemen alvast een paar veranderingen op hoofdlijnen met je door. Een aantal onderdelen van het nieuwe pensioenstelsel ligt namelijk voor jou als deelnemer al vast:

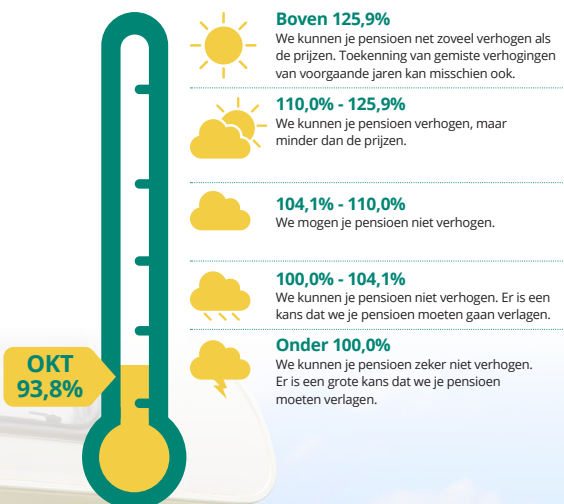
- Bedrag uit laten betalen op de pensioendatum
- Het partnerpensioen gaat veranderen
- Pensioen gaat meebewegen met de economie
- Ieder jaar wordt een inschatting van de hoogte van je pensioen gemaakt

Ga naar [www.pensioenfondsrecreatie.nl/nieuw-pensioenstelsel](http://www.pensioenfondsrecreatie.nl/nieuw-pensioenstelsel) voor een uitgebreidere uitleg over de veranderingen het nieuwe pensioenstelsel.



# Korten pensioen?

Als onze financiële situatie niet verbetert, dan kan dit uiteindelijk betekenen dat we de pensioenen moeten gaan korten. Maar de kans dat we dat in 2021 moeten doen, is aanwezig. Begin 2021 weten we het zeker. Want dan is de dekkingsgraad van 31 december 2020 bekend. Deze is bepalend voor deze korting van je pensioen. In de tussentijd doen wij er alles aan om dit te voorkomen.



## Weten hoe jouw pensioen precies in elkaar steekt?

Dat staat in ons pensioenreglement. Hier lees je alles over de pensioenpremie, het opbouwpercentage, korting van je pensioen en nog veel meer.

Het pensioenreglement vind je op [www.pensioenfondsrecreatie.nl/nieuw-pensioenreglement](http://www.pensioenfondsrecreatie.nl/nieuw-pensioenreglement)



Meer informatie over onze financiële situatie vind je op: [www.pensioenfondsrecreatie.nl/financieel](http://www.pensioenfondsrecreatie.nl/financieel)

## Colofon

Pensioennieuws van Pensioenfonds Recreatie

### Realisatie:

Hoewel deze nieuwsbrief met de grootste zorg is samengesteld, kun je er geen rechten aan ontleen. Het pensioenreglement is leidend.

### Heb je vragen?

Postbus 5199  
9700 GD Groningen  
Telefoon: (050) 52 25 020  
[deelnemer@pensioenfondsrecreatie.nl](mailto:deelnemer@pensioenfondsrecreatie.nl)  
[www.pensioenfondsrecreatie.nl](http://www.pensioenfondsrecreatie.nl)

 [www.linkedin.nl/company/pensioenfondsrecreatie](https://www.linkedin.nl/company/pensioenfondsrecreatie)

